

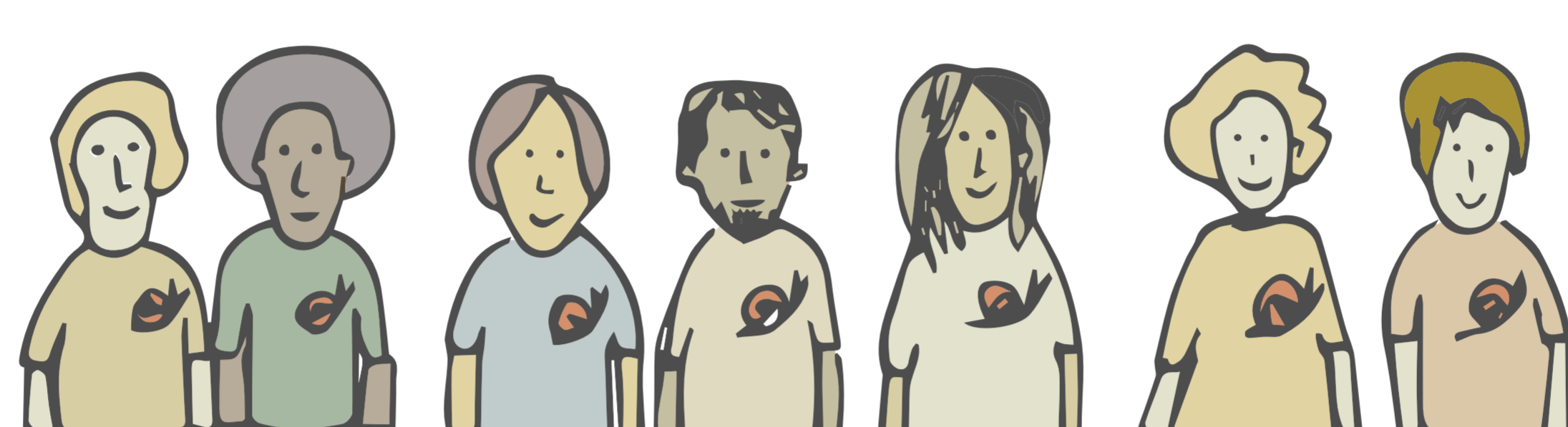


Slow Food na defesa
da Sociobiodiversidade e
da Cultura Alimentar Baiana

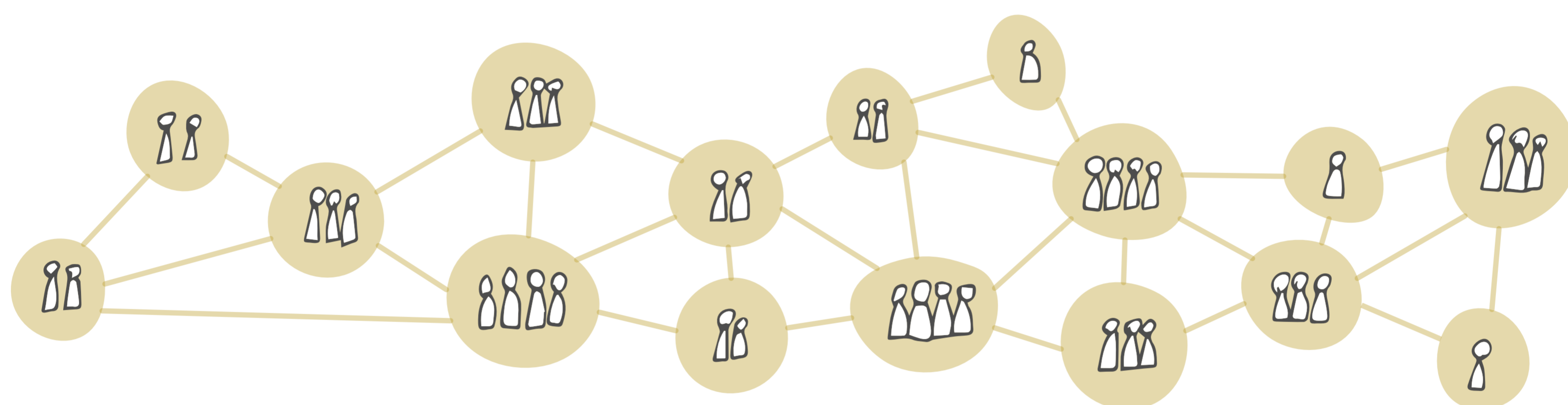
Você conhece a Associação
Slow Food do Brasil?



A **Associação Slow Food do Brasil (ASFB)** é parte do movimento Slow Food, presente em mais de 160 países e organizado em rede, que luta pelo alimento bom, limpo e justo para todos.



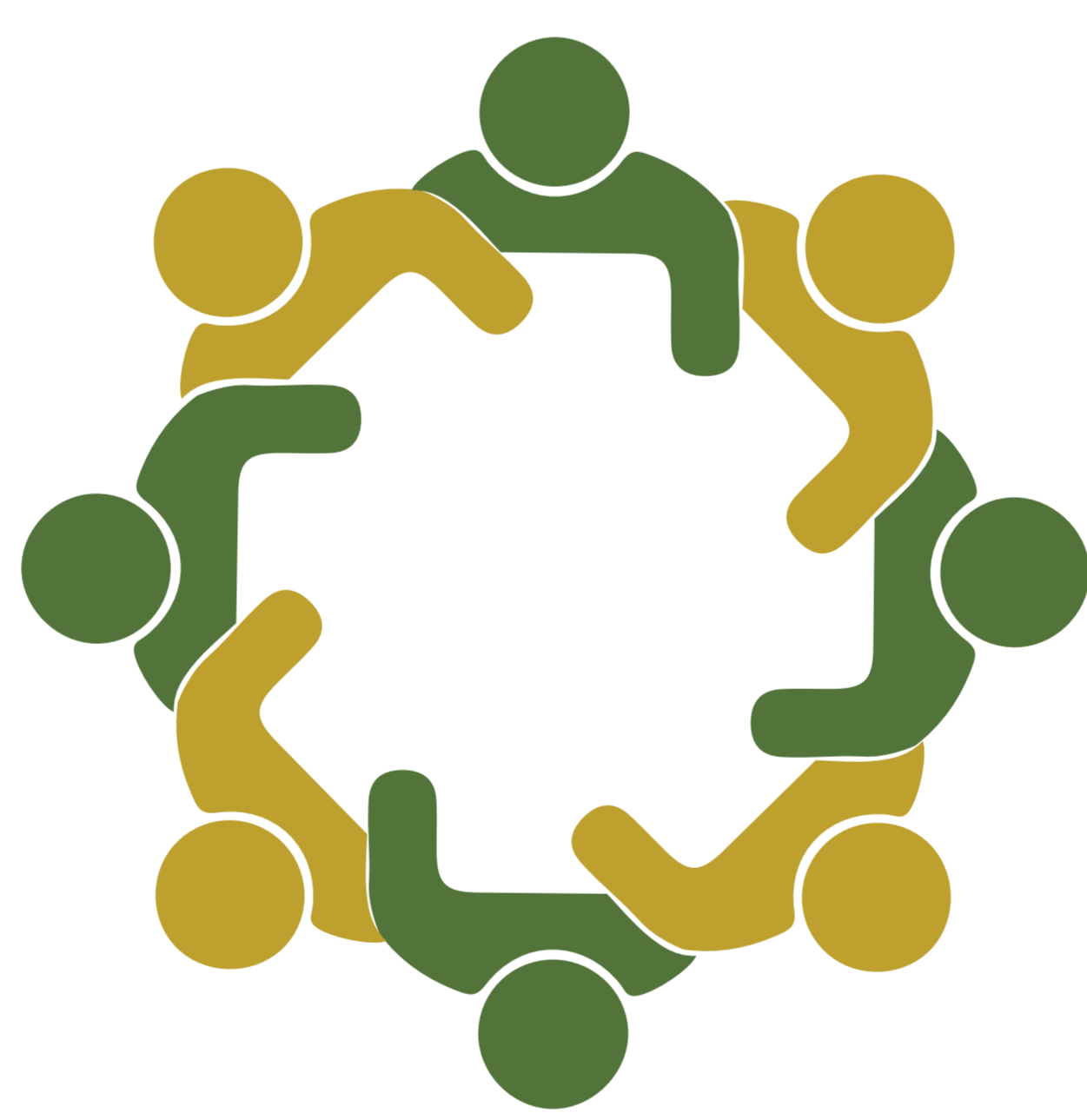
A **missão** da ASFB é incentivar a articulação, promover a autonomia e dar suporte às atividades e projetos da **rede Slow Food Brasil**.



A **ASFB** é o nó da rede Slow Food Brasil (SFB), guardiã das marcas e programas do movimento no país, responsável pela adaptação dos conteúdos internacionais do movimento para a realidade brasileira.



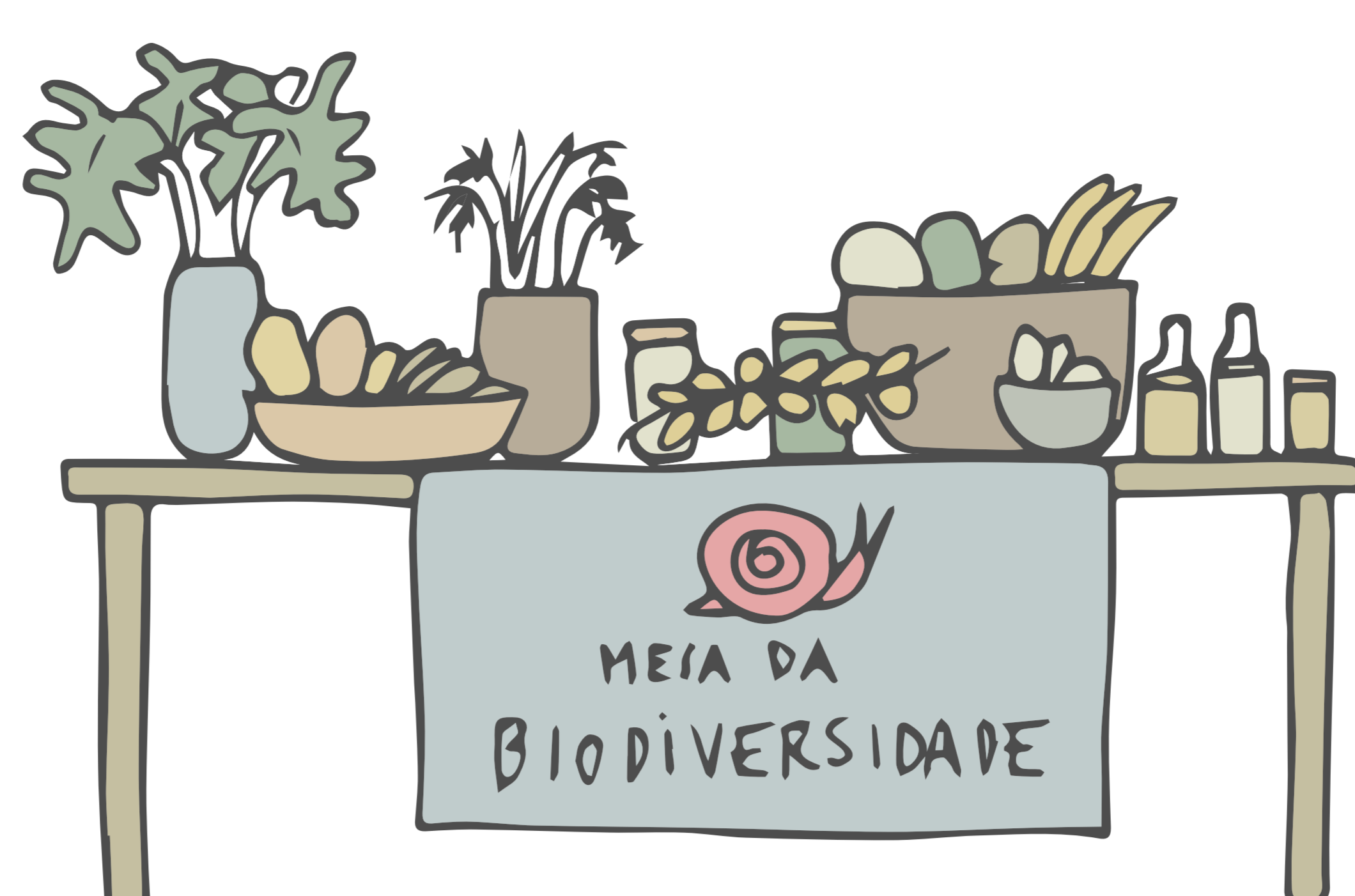
É também a figura jurídica de apoio à rede, sendo a interlocutora institucional com o Slow Food Internacional e com outras organizações parceiras em nível nacional, realizadora de diversos projetos e eventos.



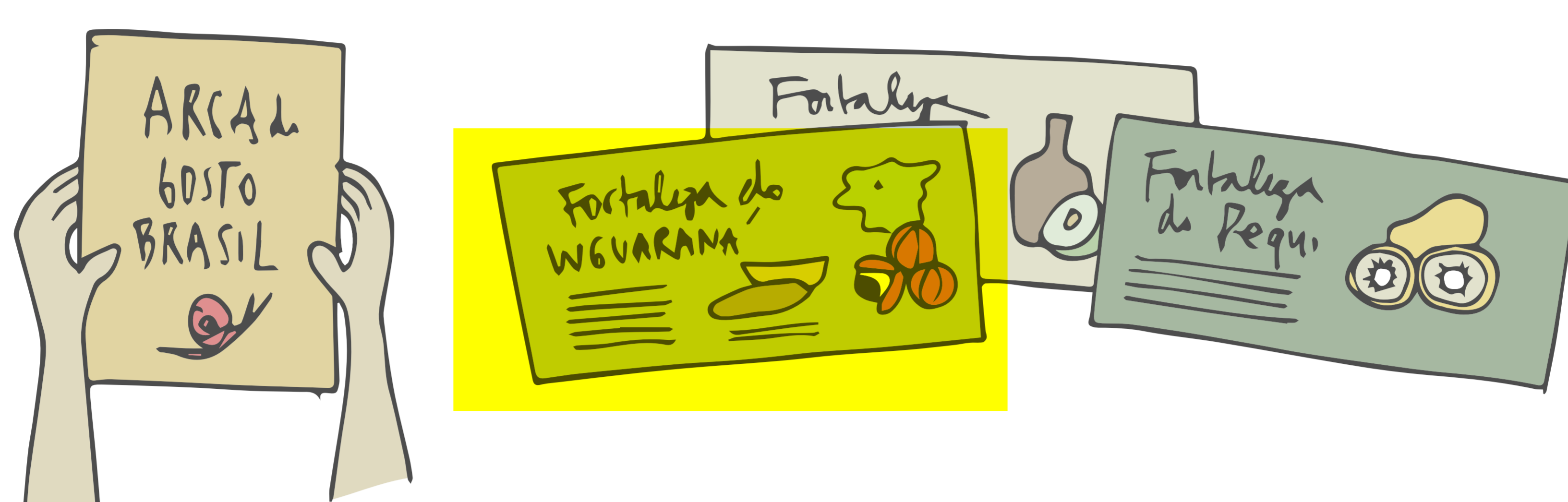
A ASFB possui um **conselho** que é uma instância de diálogo permanente com os nós formalizados do movimento, onde cada **Comunidade Slow Food (CSF)** pode indicar um representante.

Dentre muitas possibilidades de articulação, a Associação Slow Food do Brasil também pode ser parceira de projetos junto à rede!
Você sabe como?

Nos conte porque sua ideia se enquadra na lógica do alimento bom, limpo e justo para todos.

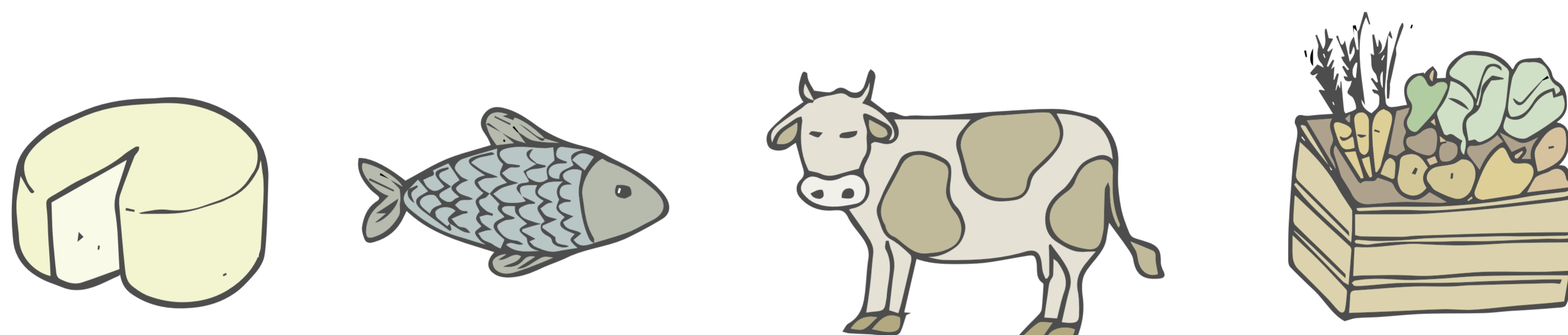


Conheça os programas do Slow Food no Brasil: Arca do Gosto e Fortalezas Slow Food e veja se sua proposta se enquadra nas dinâmicas **de** deles.

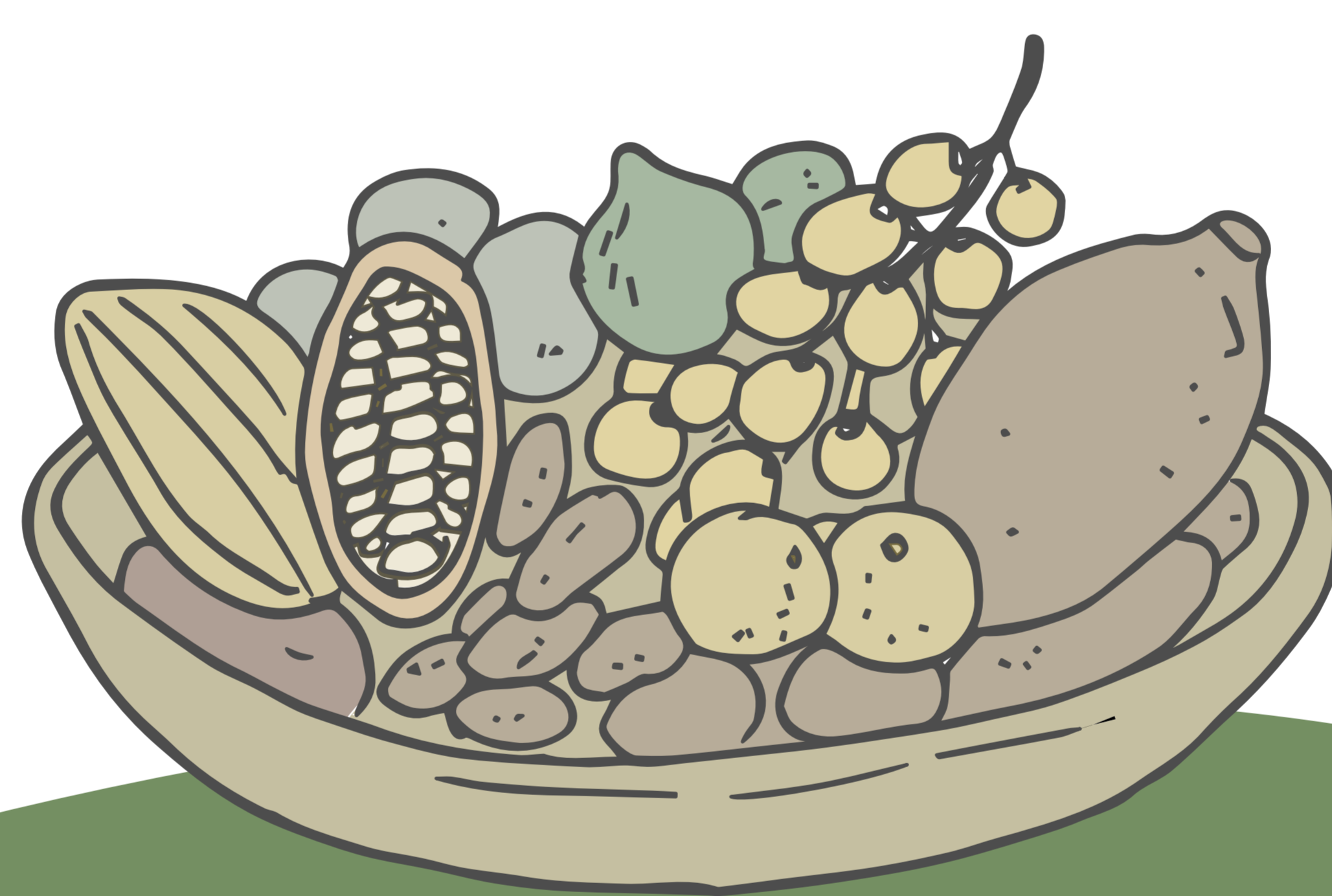


Conheça as campanhas do Slow Food:

Slow Cheese, Slow Fish, Slow Meat e Disco Xepa.



Também atuamos em ações voltadas à valorização dos produtos da sociobiodiversidade, tanto em mercados institucionais quanto privados.



As Comunidades Slow Food podem acessar diretamente a Associação Slow Food Brasil por meio de seus representantes do Conselho ou ainda diretamente o Núcleo Gestor para propor colaborações e articulações.

Juntos podemos construir propostas que atendam às demandas das Comunidades Slow Food e buscar recursos que se adequem as nossas diretrizes de captação!

<https://slowfoodbrasil.org/2019/09/diretrizes-captacao/>